

Mietpreisliste 2021

A-4070 Eferding, Goldenberg 1, 0 72 72 / 25 42-20
Anfragen bitte an Frau Wiesinger per Telefon oder wiesinger@sulzbacher.at

- Vergleichen Sie!**
- ✓ Neu-Reisemobile
Erstzulassung 2021
 - ✓ Rückfahrvideo
 - ✓ Navigation, Tempomat
 - ✓ Klimaanlage 230 Volt
 - ✓ Selbstbehalt nur 590,-

HYMER Teilintegriert



Wendig und kompakt für die erlebnisreiche Städtetour, komfortabel und geräumig für die große Reise mit PKW-ähnlicher Fahrdynamik. Geräumiger Wohnraum mit drehbaren Pilotensitzen mit Armlehnen. Sitzgruppe als zusätzliches Kinderbett verwendbar. Einzelbetten im Heck mit Verbindungspolster, große Heckgarage für Fahrräder und Gepäck. Exsis-t 580 mit extra Dusche. Der kompakte Exsis-t 374: 5,99 kurz – ideal z. B. auch für Fahren! Mercedes B MC-T 580 mit Automatik!

Vollintegrierte HYMER



Die komfortabelste Art mobil zu reisen: Das Fahrerhaus ist komplett in den Wohnbereich integriert. Am Ziel angekommen, drehen Sie einfach die Pilotensitze mit Armlehnen in Richtung Sitzgruppe. Erholenden Schlaf genießen Sie im absenkbaren Bug-Doppelbett und im hinteren Schlafzimmer mit Einzelbetten. Geräumige Heckgarage für Fahrräder.

Alle Kilometer inklusive!

**HYMER Exsis-t 374
5,99 kurz**



**HYMER Exsis-t 580
extra Dusche**



**HYMER B MC-T 580
Mercedes Automatik**



**HYMER Exsis-i 580
extra Dusche, Hubbett**



Schlafplätze
Sitzplätze
Motor
Länge
Preis pro Tag
Nebensaison
Zwischensaison
Hauptsaison
Servicepauschale

2 + 2
4
140 PS
599 cm
145,-
166,-
179,-
129,-

2+2
4
165 PS
694 cm
154,-
181,-
192,-
129,-

2+2
4
143 PS
699 cm
162,-
184,-
199,-
129,-

4
4
165 PS
699 cm
166,-
187,-
204,-
129,-

Saisonzeiten 2021

Nebensaison
01.03. – 12.05.

Zwischensaison
13.05. - 30.06.

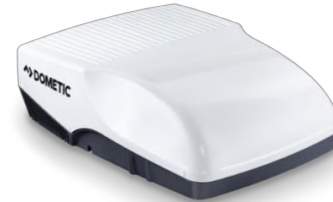
Hauptsaison
01.07. - 31.08.

Nebensaison
ab 01.09. – auf Anfrage



Miet-Reisemobile 2021 mit Klimaanlage!

230 Volt Stromanschluss mit ca. 6 Ampere erforderlich.



Heckgarage für Fahrräder!

Mit dem HYMER Bike Carrier können Sie sehr einfach und platzsparend Fahrräder oder E-Bikes in der Heckgarage befestigen.



Unsere Reisemobile werden 2021 erstmals vermietet, und haben ein umfangreiches ALL-INCLUSIVE PAKET:

- | | | | |
|---|------------------------------------|-----------------------------------|----------------------------------|
| - alle gefahrenen Kilometer inklusive | - Gasverbrauch im Preis inkludiert | - Markise, Navi, Rückfahrvideo | - Kabelrolle und CEE-Adapter |
| - Vollkasko-Versicherung | - sparsame, saubere EURO 6 Motoren | - Heckgarage für Fahrräder | - Ausgleichskeile, WC-Tabs |
| - nur 590,- Selbstbeteiligung | mit 6-Gang-Getriebe und Tempomat | - Radio mit Freisprecheinrichtung | - Kaffee-/ Speise-/ Kochgeschirr |
| - Klima, Tempomat, Airbags, ABS, ESP, ASR | - Autobahn-Vignette für Österreich | - Klimaanlage 230 Volt, 6 Ampere | - Besteck (keine Trinkgläser!) |

Mieten leicht gemacht!

Abholung/Übergabe: Sie bekommen eine ausführliche Einweisung für den Umgang mit dem Reisemobil. Ihr PKW kann während der Mietdauer kostenlos bei uns im 2. Stock abgestellt werden. Proviant und Lebensmittel können Sie in unmittelbarer Nähe bei Eurospar, Hofer, Lidl und Billa frisch einkaufen.

Führerschein: Alle Reisemobile haben ein Gesamtgewicht von maximal 3.500 kg, und können daher mit dem normalen PKW-Führerschein-B gelenkt werden.

Zahlung: Anzahlung € 400,- innerhalb v. 10 Tagen nach Buchung. Der restliche Mietpreis muss 21 Tage vor Mietbeginn auf unserem Konto eingegangen sein.

Servicepauschale: Diese fällt einmalig pro Anmietung an und beinhaltet die betriebsbereite Übergabe des Fahrzeuges.

Kaution (€ 590,-): Bei der Abholung in bar zu hinterlegen und ist gleichzeitig der Selbstbehalt der Kasko-Versicherung pro Schadensfall.

Endreinigung: Falls Sie wünschen übernehmen wir die Endreinigung bei Rückgabe zum Regiepreis von € 59,- für die Innenreinigung und € 69,- für die Außenreinigung. Die Toilette ist bitte in jedem Fall zu entleeren und zu reinigen, andernfalls werden Reinigungsgebühren von € 99,- verrechnet.

Storno-Schutz: Wir empfehlen Ihnen eine Storno-Versicherung, z.B. bei der Europäischen Reiseversicherung. Über die Konditionen informieren wir Sie gerne.

Kaufinteressenten bitte aufgepasst!

Unsere bestens gewartete Mietflotte wird nach Saisonende (ab ca. Ende September) mit Werksgarantie angeboten. Die aktuellen Preise finden Sie auf unserer Internetseite www.sulzbacher.at unter dem Link Gebrauchtfahrzeuge. Sollten Sie innerhalb von 3 Monaten nach Mietbeginn bei Sulzbacher ein neues oder gebrauchtes Reisemobil der Marke Hymer kaufen, wird die Miete zu 70% vergütet, innerhalb von 6 Monaten zu 50% und innerhalb eines Jahres zu 25% (maximal 2 Mietwochen). So können Sie vor einer geplanten Anschaffung das Reisemobilfahren mit Ihrer Familie ausgiebig testen und erleben.

Vergleichen Sie!

Wenn Sie unser Miet-Angebot vergleichen, achten Sie besonders auf das Alter und die Ausstattung (2021er mit Klimaanlage, Navi und Rückfahrvideo, Tempomat, Gasverbrauch inklusive, Geschirr) der Mobile und unser niedriger Selbstbehalt der Vollkasko-Versicherung. Auch die Freikilometer (alle Kilometer sind bei Sulzbacher inklusive) bitte beachten!

Weitere Informationen über unseren Betrieb, das Sulzbacher-Team, unsere Firmengeschichte und aktuelle Neuheiten finden Sie im Internet unter www.sulzbacher.at